



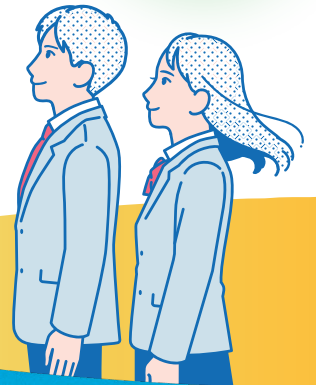
未来ある子どもたちのために

# 寄付金付 プライベートブランドペーパー FSC®森林認証紙 「FSユース」を販売しています

おかげさまで  
販売10周年

チラシやパンフレットの用紙にお選びいただくことで、  
次世代への支援ができる印刷用紙です。

寄付累計額 **1,569,172円** ※2024年8月現在



FSユースをお選びいただくだけで

**2つの貢献** ができます

## 1 ご利用料金の約1%が 子どもたちの支援活動に役立てられます

子どもの支援活動を行う横浜市の団体に寄付され、  
心のケア活動や教育支援などに役立てられます。

## 2 FSC®森林認証紙で環境配慮に寄与します (FSC®C018976)

### SDGsへの貢献

目標4 「質の高い教育」  
目標15 「陸の豊かさを守ろう」

### 寄付先の一例

[ 認定NPO法人コロンブスアカデミー ]

横浜市で35年以上、不登校やひきこもりなど生きづらさを抱えた子ども・若者の自立支援に取り組み、幼少期から青年期までの「途切れのない支援」を行っています。

詳細は  
Webサイトを  
ご覧ください



npocolumbus.or.jp

※寄付先は今後も検討を続けてまいります。

- 菊判Y目
- 76.5kg
- 62.5kg
- 48.5kg(マツのみ)

用紙の  
規格

一般的なチラシ、パンフレット、  
カタログなどに最適です。

### ご利用いただいているお客さまの声 [ 総合ロックメーカーさま ]



社内報でFSユースマツを使用しています。裏表紙にFSユースのロゴとその趣旨を記載することで  
自社が子どもたちへの支援に賛同していることを社員に知ってもらい、SDGsへの関心をさらに高めてほしい  
と考えています。また、FSC®森林認証紙であるため環境配慮にも貢献できるという点も選定の決め手でした。  
子どもたちへの支援と環境配慮を両立できるので、意義があることだと感じています。

※本寄付は税金の寄付控除の対象ではございません。また個別の証明書などの発行も承っておりません。何卒ご理解賜りますようお願い申し上げます。